

# BOLETÍN ENTOMOLÓGICO N° 220

Año IX – Lunes 24 de Julio de 2017

Centro Regional Entre Ríos- Estación Experimental Agropecuaria Paraná

Serie NOTAS TÉCNICAS ISSN 0325-8890 INTA Paraná

## PRESENCIA DE TRIPS EN TRIGO

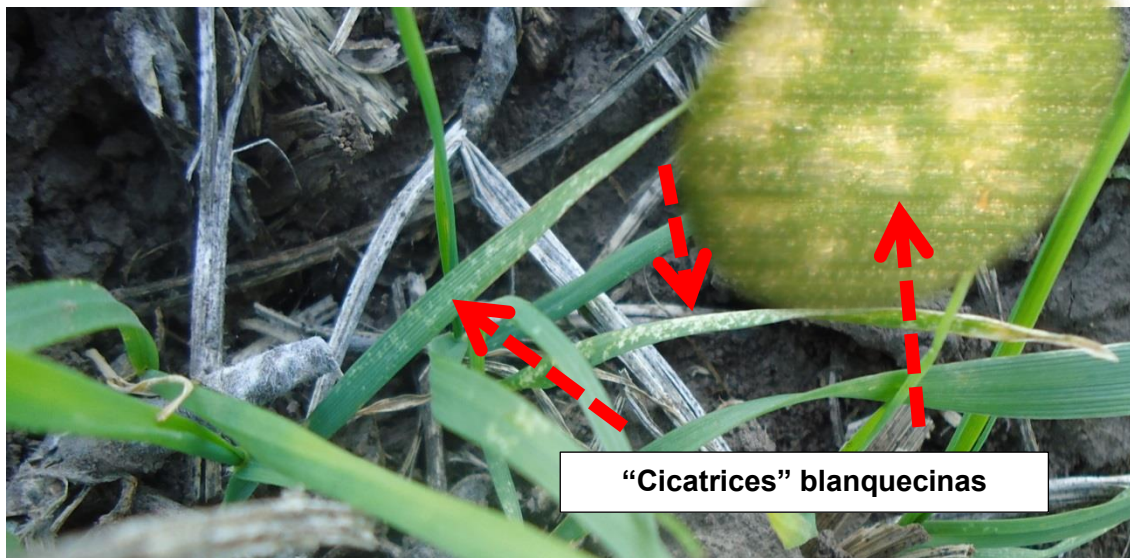
Ing. Agr. Mg. Adriana Saluso  
Grupo Factores Bióticos y Protección Vegetal  
Laboratorio de Entomología  
INTA EEA Paraná

En cultivos de trigo de la EEA Paraná del INTA, que se encuentran en las etapas iniciales de la producción de macollos, se observaron adultos de trips de la especie *Frankliniella frumenti* Mound (Thysanoptera: Thripidae). En Entre Ríos fue identificada por primera vez en noviembre de 2004 en el cogollo de plantas de maíz (Saluso, 2004), razón por la cual se la conoce vulgarmente como “trips del cogollo” (Figura 1). En Santa Fe, en la campaña 2006, se constató su presencia en trigo desde encañazón hasta grano pastoso. Las infestaciones de esta plaga no fueron percibidas por los productores a causa de su pequeño tamaño, su localización entre las glumas y la dificultad de visualizar el daño a simple vista (Perotti & Gamundi, 2008).



Los adultos de “trips del cogollo” miden aproximadamente 1,5 mm de longitud corporal. Cuerpo y patas de color amarillo claro. Al igual que otras especies plaga de los cultivos se caracterizan por presentar alas membranosas y estrechas, bordeadas de pelos largos en todo el margen (Thysanoptera: alas con flecos).

Figura 1. Ejemplar adulto de “trips del cogollo”.



**Figura 2.** Hojas de trigo dañadas por adultos de “trips del cogollo”.

Como consecuencia de su alimentación producen lesiones blanquecinas en las hojas de trigo, las que pueden observarse en la figura 2.

Se sugiere monitorear con frecuencia los lotes de trigo a fin de constatar presencia y daños de “trips del cogollo”, ya que por su estrategia de vida, es decir, alto potencial reproductivo e intervalos generacionales cortos podrían incidir en el rendimiento del cultivo.

#### **Bibliografía**

Perotti, E. & J. C. Gamundi. 2008. Evaluación de daños y control químico de *Frankliniella frumentii* Mound en trigo. INTA EEA Oliveros. Trigo. Para mejorar la producción 37: 64-68.



**Para mayor información comunicarse con:**

**Ing. Agr. Mg. Adriana Saluso**

**E-mail: [saluso.adriana@inta.gob.ar](mailto:saluso.adriana@inta.gob.ar)**

**Tel.: 0343-4975200 interno 4213.**

**Laboratorio de Entomología Aplicada. Grupo Factores Bióticos y Protección Vegetal. INTA EEA Paraná.**

**Si usted no desea recibir más este boletín debe enviar un correo electrónico a la siguiente dirección: [eeaparana.listaboles-request@correo.inta.gob.ar](mailto:eeaparana.listaboles-request@correo.inta.gob.ar).**

**En asunto: no colocar nada.**

**En el cuerpo del correo escribir la palabra: **unsubscribe**.**