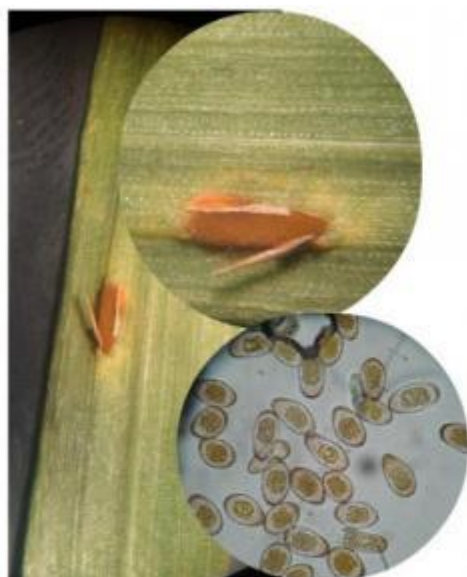


## Roya del Tallo en Entre Ríos

La Estación Experimental Agropecuaria Paraná informa a los productores y asesores trigueros la detección de roya del tallo (*Puccinia graminis* f. sp. *tritici*) en un lote de producción en encañazón en el dpto. Nogoyá (22 días antes que en la campaña 2016)

Por:  
[Angela Norma FORMENTO](#)  
Miércoles, 6 Septiembre, 2017



Ministerio de Agroindustria  
Presidencia de la Nación

**LA ESTACIÓN EXPERIMENTAL AGROPECUARIA PARANÁ  
INFORMA A LOS PRODUCTORES Y ASESORES TRIGUEROS  
LA DETECCIÓN DE ROYA DEL TALLO (*Puccinia graminis*  
f. sp. *tritici*) EN UN LOTE DE PRODUCCIÓN EN ENCAÑAZÓN  
EN EL DPTO. NOGOYÁ (22 DÍAS ANTES QUE EN LA  
CAMPAÑA 2016)**

~  
EL 05-09-2017, SE DETECTÓ EN EL DPTO. LA PAZ (RUTA 12 KM  
619) EN TRIGOS VOLUNTARIOS

LABORATORIO PATOLOGÍA VEGETAL  
04 de septiembre de 2017.  
Muestra: Crucesitas 7ma. (Nogoyá).  
© Ing. G. Balla

**EL MONITOREO ADECUADO SOBRE VARIEDADES DE  
PERFIL SANITARIO SUSCEPTIBLE A LAS ROYAS DEL  
TRIGO PERMITIRÁ TOMAR LA MEJOR DECISIÓN DE  
MANEJO**